

Elbud Dom 3

pow. użytkowa: 113,95 m²
wymiar domu: 7,20 x 10,40m
pow. zabudowy: 74,88 m²
wysokość: 8,93 m
kąt dachu: 40 stopni



od 221 900,00 zł netto
od 2 500,00 zł/ m²

Dach	<ul style="list-style-type: none">- konstrukcji drewnianej- membrana dachowa- ocieplenie wełną mineralną gr. 35 cm $\lambda=0,039$ W/m*K- sufity podwieszane w zabudowie g-k (szpachlowane na połączeniach płyt)- łąty i kontrłąty (impregnowane zanurzeniowo)- pokrycie blachodachówką na rąbek (kolor: grafitowy)- rynny i rury spustowe stalowe (kolor: grafitowy)
Ściany <small>nośne, działowe, strop</small>	<ul style="list-style-type: none">- prefabrykowane ściany żelbetowe bądź keramzytobetonowe gr. 15 cm, ściany działowe gr. 10 cm- strop prefabrykowany- ściana kolankowa 2,6 m
Stolarka <small>okienna i drzwiowa</small>	<ul style="list-style-type: none">- 3-szybowa PCV z okleiną jednostronna na zewnątrz- drzwi tarasowe PCV dwuskrzydłowe- drzwi wejściowe
Instalacje <small>elektryczne i wod.-kan.</small>	<ul style="list-style-type: none">- wg. projektu
Schody	<ul style="list-style-type: none">- prefabrykowane żelbetowe
Elewacja	<ul style="list-style-type: none">- tynk silikonowo - silikatowy w jasnym kolorze (1 grupa)- styropian EPS 70, gr. 20 cm, $\lambda=0,038$ W/M*K + klej i siatka
Parapety <small>zewewnętrzne i wewnętrzne</small>	<ul style="list-style-type: none">- stalowe zewnętrzne- konglomeratowe wewnętrzne

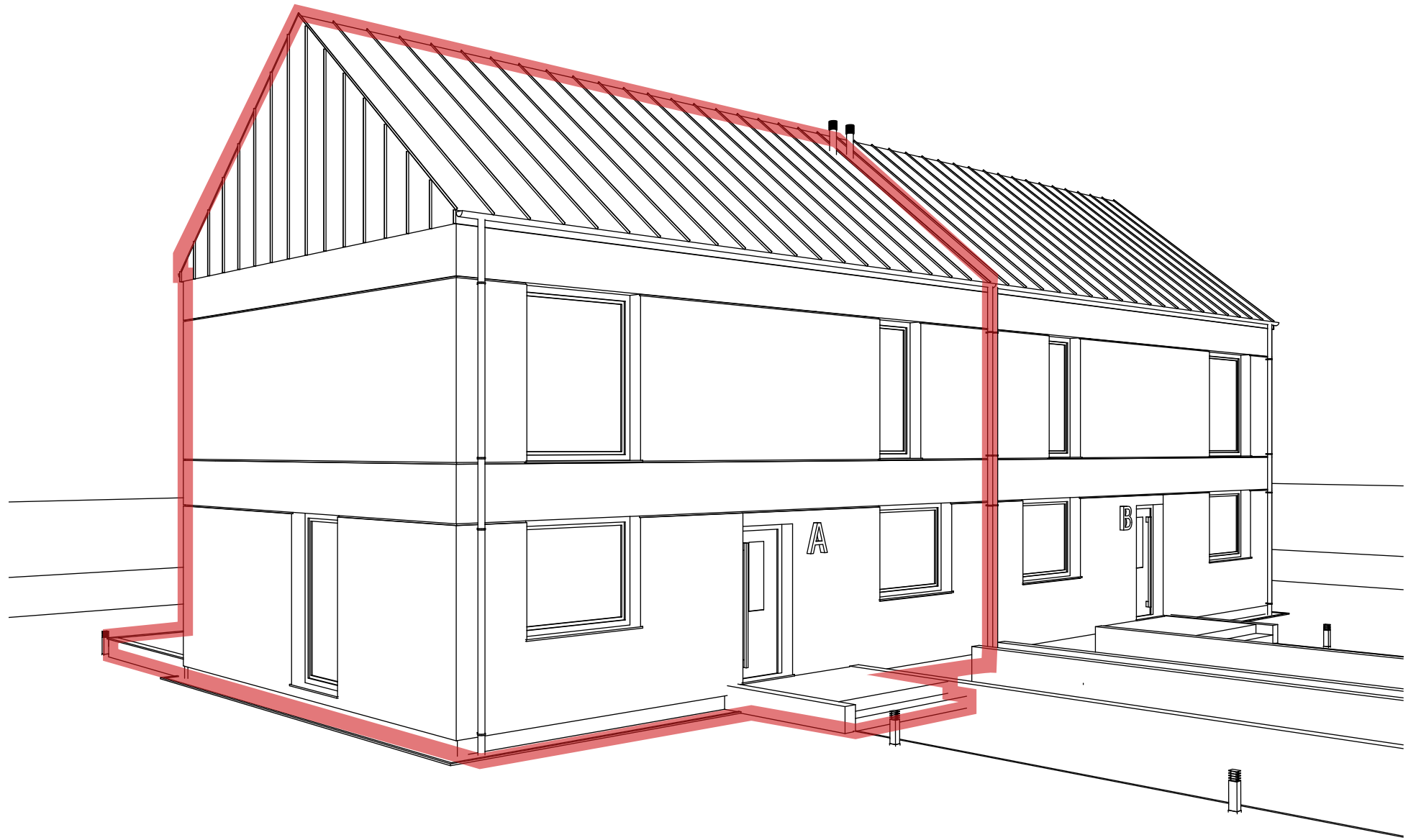


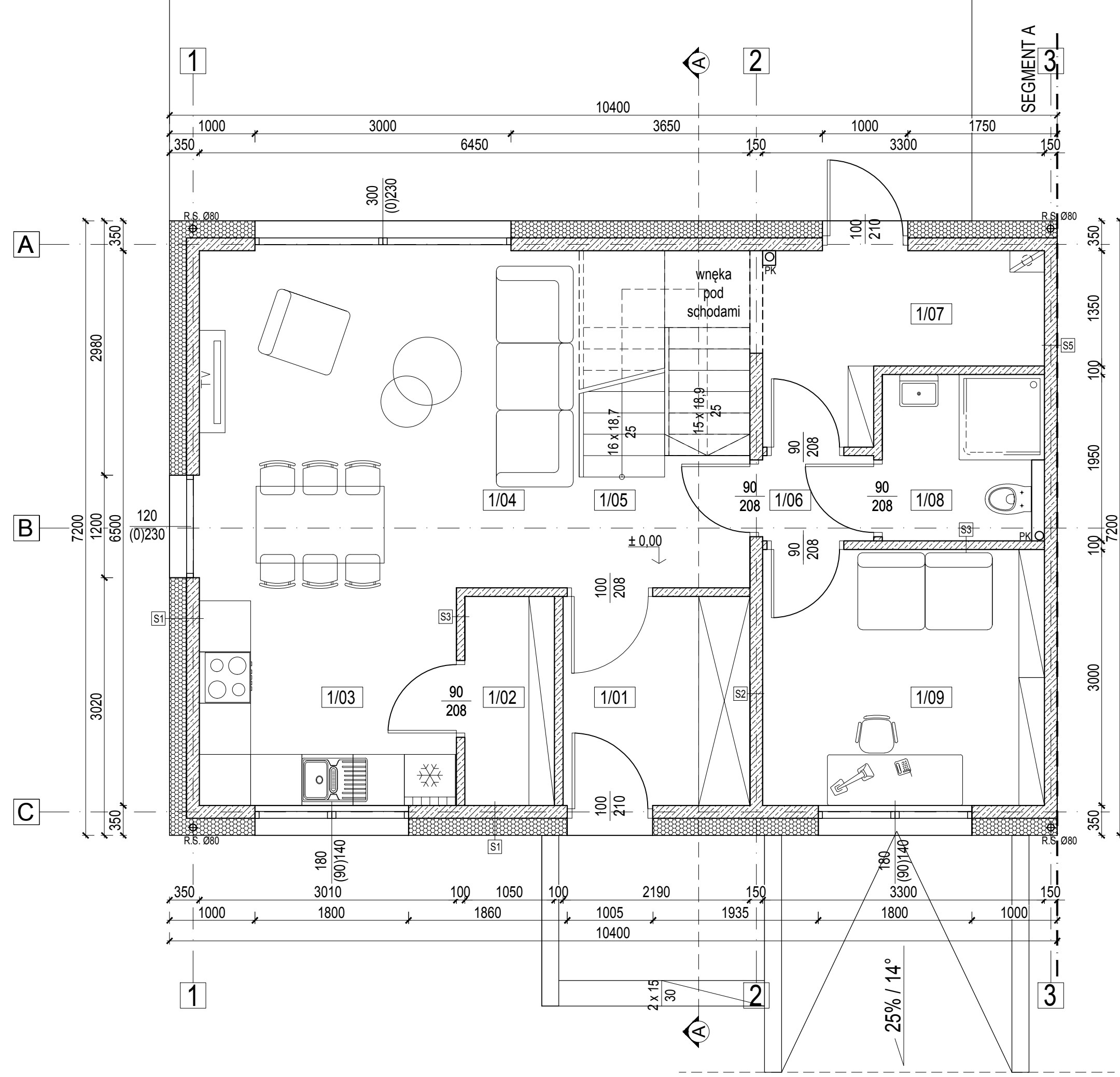
CENA OBEJMUJE

	<i>SSZ</i>	<i>Deweloperski</i>
<i>Dach</i>	✓	✓
<i>Ściany</i>	✓	✓
<i>Stolarka</i>	✓	✓
<i>Elewacja</i>	✗	✓
<i>Transport</i>	✓	✓
<i>Instalacje elektryczne</i>	✗	✓
<i>Instalacje wodne</i>	✗	✓
<i>Projekt</i>	✓	✓
<i>Montaż</i>	✓	✓
<i>Parapety</i>	✗	✓
<i>Posadzka</i>	✗	✓
<i>Płyta fundamentowa</i>	✗	✗
	221 900,00 zł*	482 800,00 zł*

*Podane ceny są cenami netto gdzie przy realizacji z montażem trzeba doliczyć 8% VAT







PARTER - ZESTAWIENIE POMIESZCZEŃ

nr	pomieszczenie	posadzka	pow. użytkowa	pow. netto
1/01	WIATROŁĄP	terakota	5,37 m ²	5,37 m ²
1/02	SPIŻARNIA	terakota	2,57 m ²	2,57 m ²
1/03	KUCHNIA	terakota	7,68 m ²	7,68 m ²
1/04	SALON+JADALNIA	panele podł.	17,58 m ²	17,58 m ²
1/05	KOMUNIKACJA	panele podł.	2,85 m ²	7,90 m ²
1/06	KOMUNIKACJA	panele podł.	1,30 m ²	1,30 m ²
1/07	POM. TECHNICZNE	terakota	5,71 m ²	5,71 m ²
1/08	ŁAZIENKA	terakota	3,71 m ²	3,71 m ²
1/09	GABINET	panele podł.	9,90 m ²	9,90 m ²
			56,67 m²	61,72 m²

S1 - ŚCIANA ZEWNĘTRZNA

TYNK CIENKOWARSTWOWY - AKRYLOWY	
WARSTWA KLEJOWA ZBROJONA SIATKĄ Z WŁÓKNA	
STYROPIAN EPS 040	200 mm
ŚCIANA (ŻELBET)	150 mm
GŁADŹ GIPSOWA + FARBA WEWNĘTRZNA	

S2 - ŚCIANA WEWNĘTRZNA

GŁADŹ GIPSOWA + FARBA WEWNĘTRZNA	
ŚCIANA (ŻELBET)	150 mm
GŁADŹ GIPSOWA + FARBA WEWNĘTRZNA	

S3 - ŚCIANA WEWNĘTRZNA

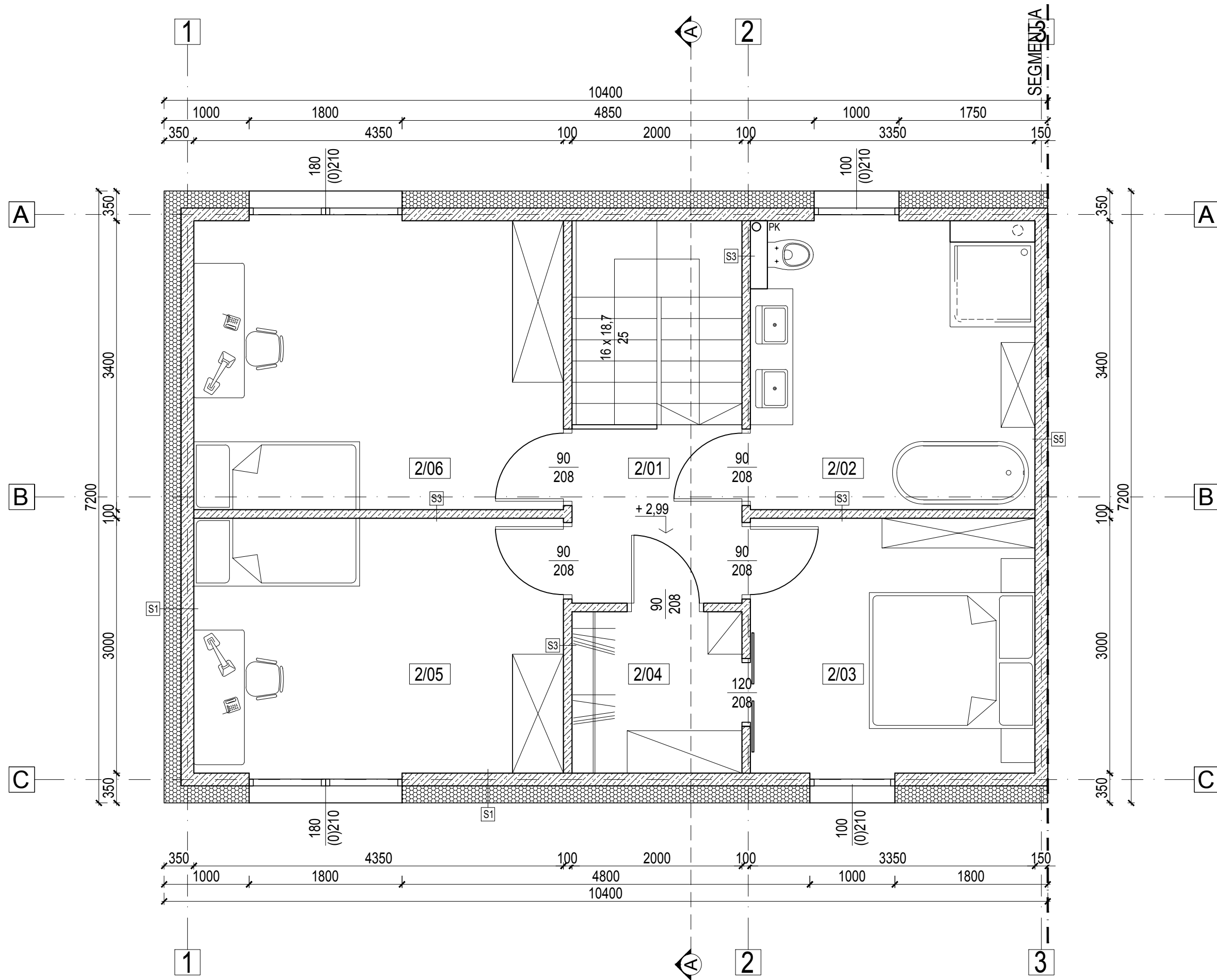
GŁADŹ GIPSOWA + FARBA WEWNĘTRZNA	
ŚCIANA (ŻELBET)	100 mm
GŁADŹ GIPSOWA + FARBA WEWNĘTRZNA	

S5 - ŚCIANA ZEWNĘTRZNA

ŚCIANA (ŻELBET)	150 mm
GŁADŹ GIPSOWA + FARBA WEWNĘTRZNA	

TYTUŁ:	RZUT PARTERU			
NAZWA:	BUDYNEK MIESZKALNY W ZABUDOWIE BLIŹNIACZEJ			
ADRES OBIEKTU BUDOWLANEGO:	dz. nr	obręb ewid.:		
PROJEKTOWAŁ:	mgr inż. arch.	DATA:	10.2021	SPECJALNOŚĆ NR UPR. BUD. SKALA: 1:100
				NR RYS.: 39/SŁOKK2021/II

K-01D



PIĘTRO - ZESTAWIENIE POMIESZCZEŃ

nr	pomieszczenie	posadzka	pow. użytkowa	pow. netto
2/01	KOMUNIKACJA	panele podł.	4,20 m ²	9,00 m ²
2/02	ŁAZIENKA	terakota	11,39 m ²	11,39 m ²
2/03	SYPIALNIA 1	panele podł.	10,05 m ²	10,05 m ²
2/04	GARDEROBA	panele podł.	3,80 m ²	3,80 m ²
2/05	SYPIALNIA 2	panele podł.	13,05 m ²	13,05 m ²
2/06	SYPIALNIA 3	panele podł.	14,79 m ²	14,79 m ²
			57,28 m ²	62,08 m ²

S1 - ŚCIANA ZEWNĘTRZNA

TYNK CIENKOWARSTWOWY - AKRYLOWY	
WARSTWA KLEJOWA ZBROJONA SIATKĄ Z WŁÓKNA	
STYROPIAN EPS 040	200 mm
ŚCIANA (ŻELBET)	150 mm
GŁADŹ GIPSOWA + FARBA WEWNĘTRZNA	

S3 - ŚCIANA WEWNĘTRZNA

GŁADŹ GIPSOWA + FARBA WEWNĘTRZNA	
ŚCIANA (ŻELBET)	100 mm
GŁADŹ GIPSOWA + FARBA WEWNĘTRZNA	

S5 - ŚCIANA ZEWNĘTRZNA

ŚCIANA (ŻELBET)	150 mm
GŁADŹ GIPSOWA + FARBA WEWNĘTRZNA	

TYTUŁ:	RZUT PIĘTRA			
NAZWA:	BUDYNEK MIESZKALNY W ZABUDOWIE BLIŹNIACZEJ			
ADRES OBIEKTU BUDOWLANEGO:	dz. nr	obręb ewid.:		
	IMIE I NAZWISKO	DATA:	SPECJALNOŚĆ	SKALA:
PROJEKTOWAŁ:	mgr inż. arch.	10.2021	NR UPR. BUD.	1:100
OPRACOWAŁ:			w spec. arch. 39/SŁOKK/2021/II	NR RYS.: K-02D